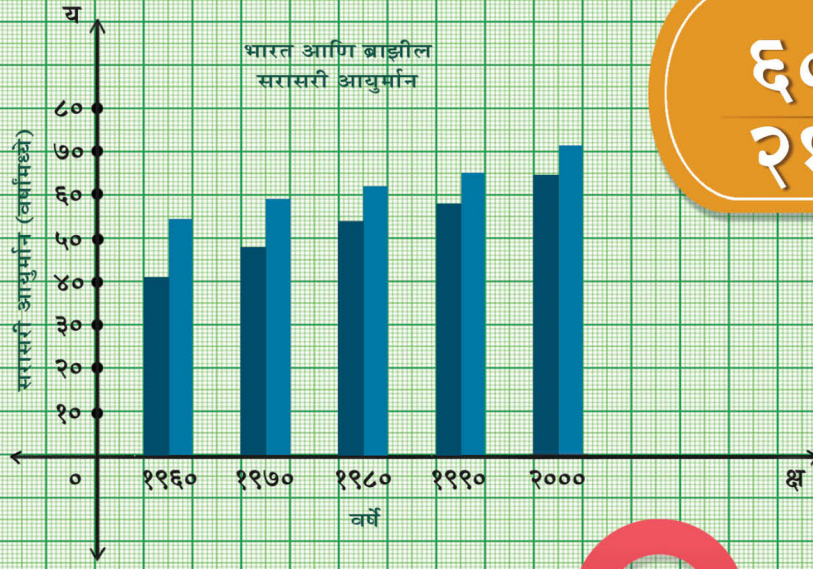


भूगोल

## नकाशा व आलेख

सराव पुस्तिका

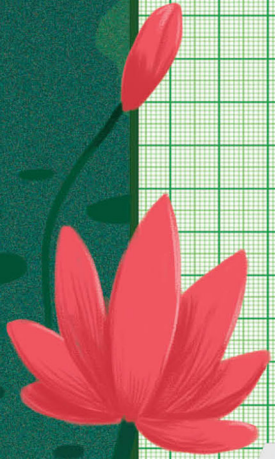
पाठ्यपुस्तक व बोर्डाच्या प्रश्नपत्रिका आराखड्यावर आधारित



अंतर्भूत

६० नकाशे

२१ आलेख



मेघना जाधव

M.A., M.Ed., SET (Edu., Geog.)

इयत्ता दहावी

(मराठी माध्यम)

Published by:

LAZY BONE EDUCATION



# भूगोल नकाशा व आलेख सराव पुस्तिका

इयत्ता दहावी

## ठळक वैशिष्ट्ये

- अद्वयावत पाठ्यपुस्तकावर आधारित.
- ६० नकाशे व २१ आलेखांचा समावेश.
- मार्च २०१९, २०२२, २०२३, डिसेंबर २०२० बोर्ड प्रश्नपत्रिकेतील नकाशा व आलेखावर आधारित प्रश्नांचा समावेश.
- नकाशा व आलेख यांवर आधारित प्रश्नांबाबत मार्गदर्शक सूचनांचा समावेश.
- QR Code मार्फत उत्तरसूची उपलब्ध.
- परीक्षेच्या दृष्टीने परिपूर्ण सराव.

सराव पुस्तिकेतील प्रश्नांची उत्तरे पाहण्याकरता शेजारील QR Code स्कॅन करा.



नाव : .....

शाळा : .....

इयत्ता : .....

तुकडी : .....

हजेरी क्र. : .....

Printed at: **Print to Print**, Mumbai

© Lazy Bone Education

No part of this book may be reproduced or transmitted in any form or by any means, C.D. ROM/Audio Video Cassettes or electronic, mechanical including photocopying; recording or by any information storage and retrieval system without permission in writing from the Publisher.

महाराष्ट्र राज्य पाठ्यपुस्तक निर्मिती व अभ्यासक्रम संशोधन मंडळ, पुणे नियोजित इयत्ता दहावी भूगोल पाठ्यपुस्तकामध्ये भारत व ब्राझील या दोन देशांच्या तुलनात्मक भौगोलिक माहितीचा समावेश आहे. पाठ्यपुस्तकात या दोन्ही देशांची विस्तृत भौगोलिक माहिती नकाशे व आलेख यांद्वारे मांडण्यात आली आहे.

नकाशा हा भूगोलाचा आत्मा आहे आणि म्हणूनच भूगोल विषयामध्ये नकाशाला अनन्यसाधारण महत्त्व आहे. या विषयाचा पाया मजबूत व्हावा या दृष्टीने नकाशा व आलेख यांचा अभ्यास सखोलतेने होणे आवश्यक आहे; याच उद्देशाने लेझी बोन एज्युकेशनचे भूगोल नकाशा व आलेख सराव पुस्तिका इयत्ता दहावी हे पुस्तक प्रकाशित करताना आम्हांला आनंद होत आहे.

सदर पुस्तकात नकाशे व आलेखांवर आधारित प्रश्नांचा भरपूर सराव देण्यात आला आहे. जेणेकरून नकाशाचे निरीक्षण करणे व नकाशा भरणे, तसेच आलेख काढणे व आलेखाचे निरीक्षण करणे ही कौशल्ये विद्यार्थ्यांमध्ये विकसित होण्यास मदत होईल.

बोर्डाच्या परीक्षेमध्ये नकाशा व आलेखावर आधारित एकूण ४० गुणांपैकी १४ गुण सुनिश्चित केलेले आहेत. टक्केवारीत सांगायचे, तर भूगोल प्रश्नपत्रिकेतील ३५% गुण हे नकाशे व आलेखांचे आहेत. योग्य सरावाने विद्यार्थ्यांना नकाशा व आलेखावर आधारित प्रश्नांचे संपूर्ण गुण सहज मिळवता येतील.

नकाशात भौगोलिक माहिती भरण्यावर अधिक लक्ष पुरवल्याने नकाशात कुठेही प्रमाणाचा उल्लेख केलेला नाही. विद्यार्थ्यांना आपली उत्तरे तपासून पाहण्याकरिता Q. R. Code मार्फत उत्तरसूची देण्यात आली आहे. याव्यतिरिक्त परीक्षेच्या दृष्टीने सराव होण्याकरिता अधिकचे नकाशे देण्यात आले आहेत. तसेच मार्च २०१९, २०२२ आणि २०२३, डिसेंबर २०२० बोर्ड प्रश्नपत्रिकेतील नकाशा व आलेखावर आधारित प्रश्नांचा देखील समावेश करण्यात आला आहे.

आम्हांला विश्वास आहे, की या सराव पुस्तिकेच्या साहाय्याने विद्यार्थ्यांची संबंधित प्रश्नांची उत्तम तयारी होऊन विद्यार्थी हे हातचे गुण मिळवू शकतील. सदर पुस्तक शिक्षक व विद्यार्थी यांच्या पसंतीस नक्की उतरेल अशी आम्हांला खात्री वाटते.

### प्रकाशक

आवृत्ती: तृतीय

हे पुस्तक परिपूर्ण होण्यासाठी आम्ही सर्वतोपरी प्रयत्न केले आहेत. पुस्तकाची उत्कृष्टता अधिकाधिक वाढावी याकरिता आपल्या सूचना व प्रतिक्रिया नेहमीच स्वागतार्ह आहेत. आपण आपला अभिप्राय पुढील ई-मेल पत्त्यावर पाठवू शकता. support@lazybone.in

### Disclaimer

This reference book is transformative work based on 'भूगोल; तिसरे पुनर्मुद्रण: २०२२' published by the Maharashtra State Bureau of Textbook Production and Curriculum Research, Pune. We the publishers are making this reference book which constitutes as fair use of textual contents which are transformed by adding and elaborating, with a view to simplify the same to enable the students to understand, memorize and reproduce the same in examinations.

This work is purely inspired upon the course work as prescribed by the Maharashtra State Bureau of Textbook Production and Curriculum Research, Pune. Every care has been taken in the publication of this reference book by the Authors while creating the contents. The Authors and the Publishers shall not be responsible for any loss or damages caused to any person on account of errors or omissions which might have crept in or disagreement of any third party on the point of view expressed in the reference book.

© reserved with the Publisher for all the contents created by our Authors.

No copyright is claimed in the textual contents which are presented as part of fair dealing with a view to provide best supplementary study material for the benefit of students.

## अनुक्रमणिका

क्रमांक	पाठाचे नाव	पृष्ठ क्र.
•	प्र. ४ आणि प्र. ६ संबंधित प्रश्नपत्रिका आराखडा आणि प्रश्नपत्रिका प्रारूपाचे सविस्तर विवेचन	
१.	नकाशा आराखड्यामध्ये माहिती भरा व सूची तयार करा.	१
२.	दिलेल्या नकाशाचे निरीक्षण करून खालील प्रश्नांची उत्तरे लिहा.	३२
३.	दिलेल्या सांख्यिकीय माहितीच्या आधारे आलेख काढा व त्यावर आधारित प्रश्नांची उत्तरे लिहा.	५७
४.	आलेख / आकृतीचे वाचन करा व उत्तरे द्या.	६५
५.	सराव विभाग	७९

[टीप: पाठांतर्गत प्रश्न # या चिन्हांने दर्शविलेले आहेत.]

### प्रश्नपत्रिका आराखडा प्र. ४ आणि प्र. ६

प्र.क्र.	प्रश्न	पर्याय	गुण	विकल्पांसह एकूण गुण
प्र.४.	अ. नकाशात माहिती भरा व सूची तयार करा.	६ पैकी ४	४	६
	आ. नकाशावाचन करून प्रश्नांची उत्तरे द्या.	५ पैकी ४	४	५
प्र.६.	अ. आलेख / आकृती काढा व उत्तरे द्या. किंवा	कोणताही एक	६	१२
	आ. आलेख / आकृतीचे वाचन करा व उत्तरे द्या.			

(टीप: विद्यार्थ्यांना परीक्षेमध्ये प्र. ४ अ व प्र. ६ अ करिता अनुक्रमे नकाशा व आलेख पुरवण्यात येतो आणि विद्यार्थ्यांनी प्रश्न सोडवल्यानंतर तो उत्तरपत्रिकेस जोडणे आवश्यक आहे.)

### प्रश्नपत्रिका प्रारूपाचे सविस्तर विवेचन प्र. ४ आणि प्र. ६

- प्र. ४. (अ) नकाशा आराखड्यामध्ये दिलेली माहिती भरा व सूची तयार करा. (कोणतेही चार) (४)
- भूगोल विषयाचे सहजतेने आकलन होण्यासाठी नकाशा हे उपयुक्त व महत्त्वाचे साधन आहे. म्हणूनच, भूगोल विषयातील प्रश्नांची उत्तरे लिहिण्यासाठी आणि विशेषतः सहजपणे उत्तरे लिहून गुण मिळवून देणाऱ्या या प्रश्नाकरिता नकाशाचे वाचन सातत्याने करणे गरजेचे आहे.
  - हा ४ गुणांचा नकाशासंबंधित प्रश्न असून या प्रश्नात विचारलेल्या ६ घटकांपैकी ४ घटक नकाशा आराखड्यात योग्य ठिकाणी दर्शवून या संदर्भातील सूची तयार करणे अपेक्षित आहे.
- यासाठी गडद शिसपेन्सिलचा, तसेच रंगीत पेन्सिलचा वापर करावा. यासाठी पेनाचा वापर करू नये.

प्र.४. (आ) दिलेल्या नकाशाचे निरीक्षण करून खालील प्रश्नांची उत्तरे लिहा. (कोणतेही चार) (४)

- हा ४ गुणांचा प्रश्न असेल. यात दिलेल्या ५ प्रश्नांपैकी प्रत्येकी १ गुण याप्रमाणे ४ प्रश्न सोडवणे अपेक्षित आहे. हा उपप्रश्न सोडवण्यापूर्वी सर्वप्रथम प्रश्न लक्षात घेऊन त्या विशिष्ट प्राकृतिक घटकासंदर्भातील माहिती नकाशात कुठे दर्शवली आहे याचे निरीक्षण दिशा आणि त्याबरोबरच नकाशात दिलेल्या सूचीच्या साहाय्याने करणे महत्त्वाचे आहे.

प्र.६. (अ) दिलेल्या माहितीच्या आधारे आलेख काढा व प्रश्नांची उत्तरे लिहा. (६)

- प्रश्न.६ हा आलेखाधारित प्रश्न असून यासाठी ६ गुण दिले आहेत.  
**प्रश्न ६ अ किंवा प्रश्न ६ आ यांपैकी कोणताही एक प्रश्न सोडवणे अपेक्षित आहे.**
- प्रश्न.६ अ मध्ये दिलेल्या माहितीच्या आधारे आलेख काढताना अंक विशेषतः अंशात्मक अंक नीट लक्षात घेऊन आलेख कागदावर तो बिंदू निश्चित करा.  
उदा. जर १५.३ असल्यास १५ घेता येईल किंवा १५.७ असल्यास १६ घेता येईल. अशारीतीने, बिंदू निश्चित करता येतील. यासाठी ३ गुण असतील. त्याबरोबरच या आलेखाबाबतचे तीन प्रश्न (प्रत्येकी १ गुण) सोडवणे महत्त्वाचे आहे. योग्यरीतीने हा प्रश्न सोडवल्यास याचे ६ गुण सहजतेने मिळू शकतात.
- आलेखामध्ये गडद शिंसपेन्सिलचा किंवा रंगीत पेन्सिलचा वापर करावा. यासाठी पेनाचा वापर करू नये.

प्र.६. (आ) आलेखांवर आधारित प्रश्नांची उत्तरे लिहा. (६)

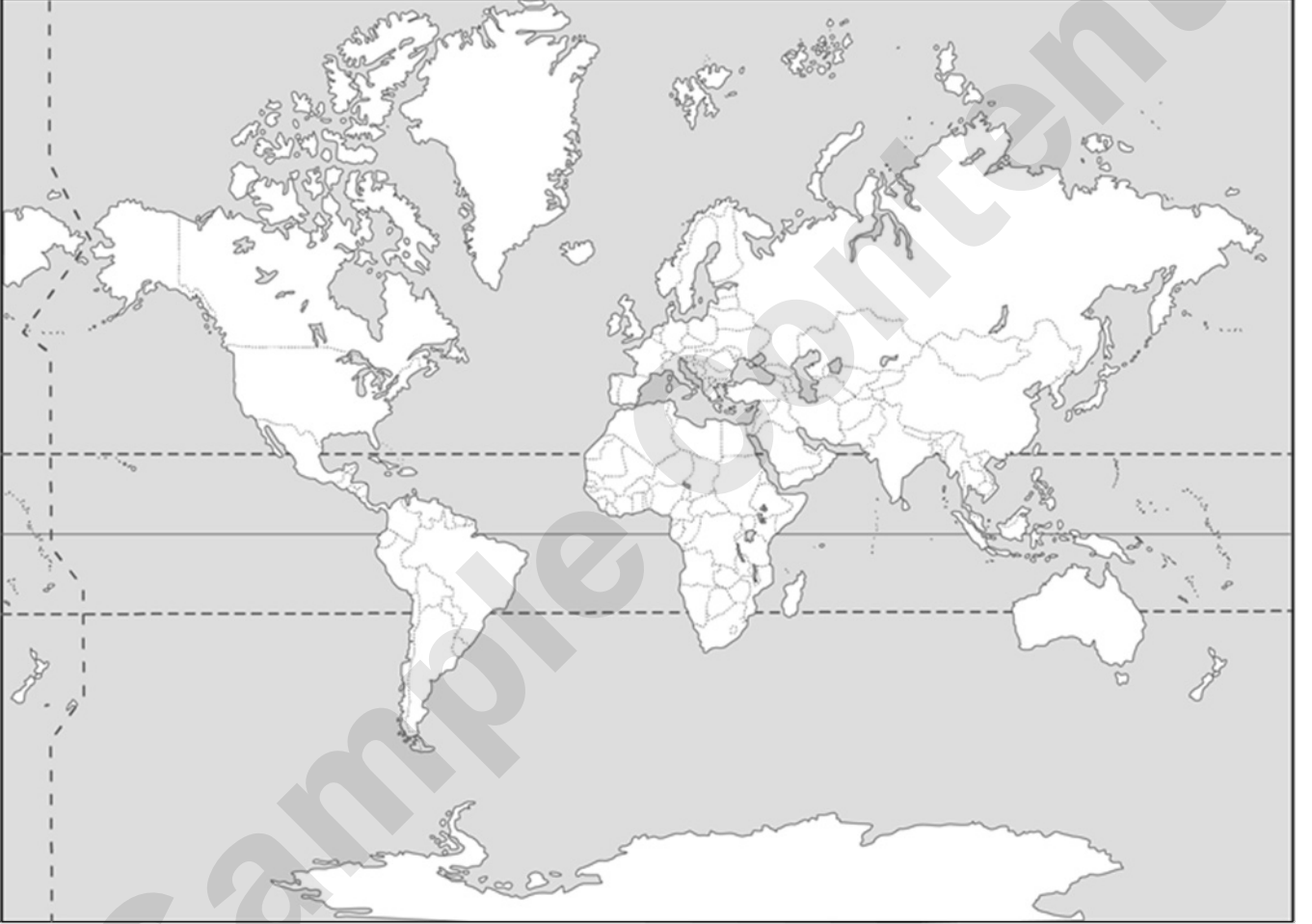
- या प्रश्नात आलेखाचे वाचन करून एकूण सहा प्रश्न सोडवायचे आहेत. यात विकल्प असणार नाही. त्यामुळे, आलेखाचे बारकाईने निरीक्षण करणे (प्रत्येक अंक व बिंदू नीट लक्षात घेणे), विश्लेषण करणे महत्त्वाचे आहे. या प्रश्नातही विद्यार्थी सहजपणे ६ गुण मिळवू शकतात.

# नकाशा आराखड्यामध्ये माहिती भरा व सूची तयार करा.

## पाठ २: स्थान - विस्तार

#१. जगाच्या आराखड्यामध्ये पुढील घटक दाखवा.

- सर्व खंड व महासागरांना नावे द्या.
- ब्राझील व भारत हे देश वेगवेगळ्या रंगाने रंगवा व नावे द्या.
- नकाशावर विषुववृत्त दाखवा व त्यांचे अंशात्मक मूल्य लिहा.
- दिशादर्शक दाखवा.

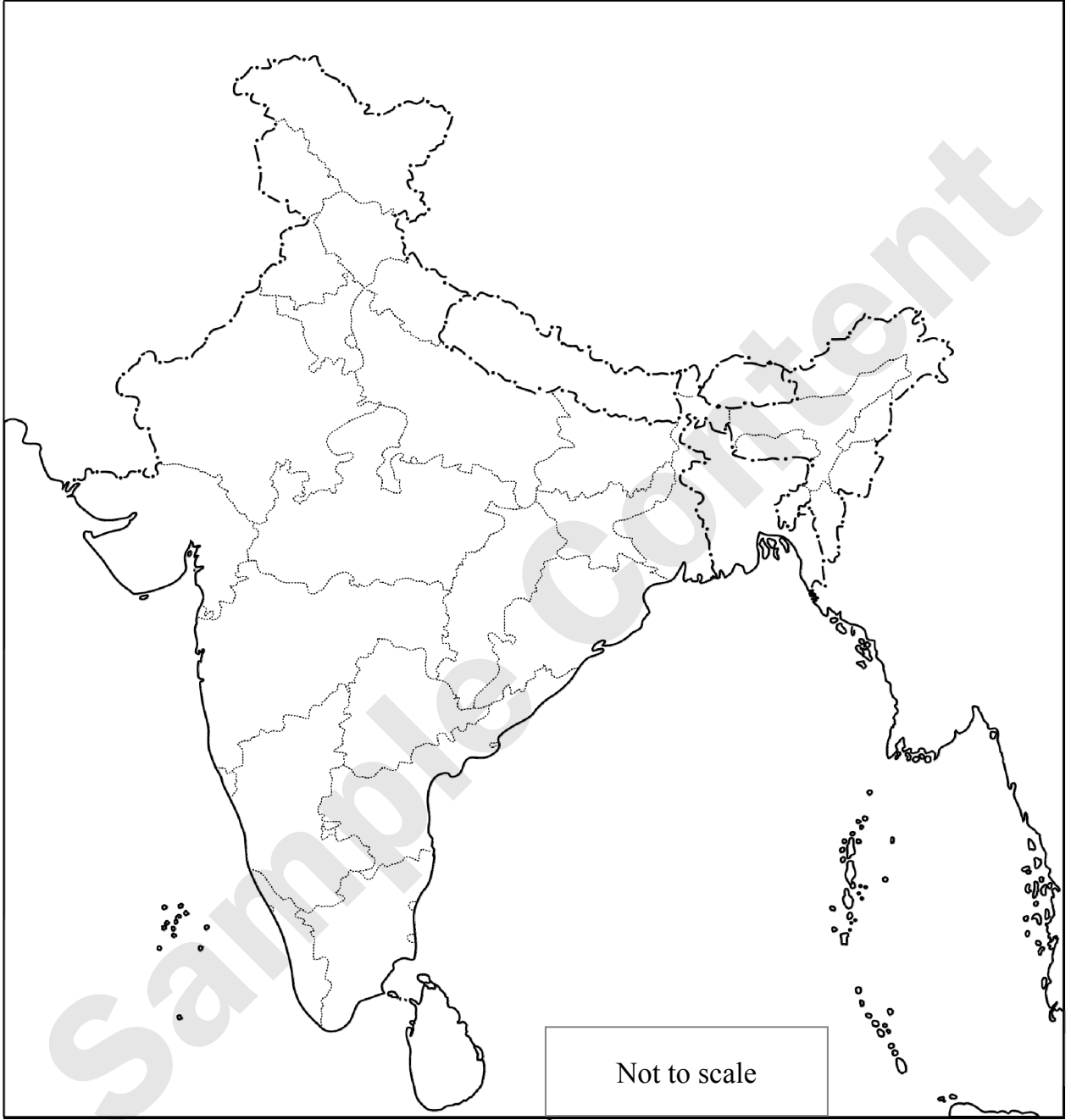


### सूची

प्र. क्र.	सांकेतिक चिन्हे	सविस्तर माहिती	गुण
i.			
ii.			
iii.			
iv.			

२. दिलेल्या नकाशा आराखड्यामध्ये पुढील माहिती भरा व सूची तयार करा.

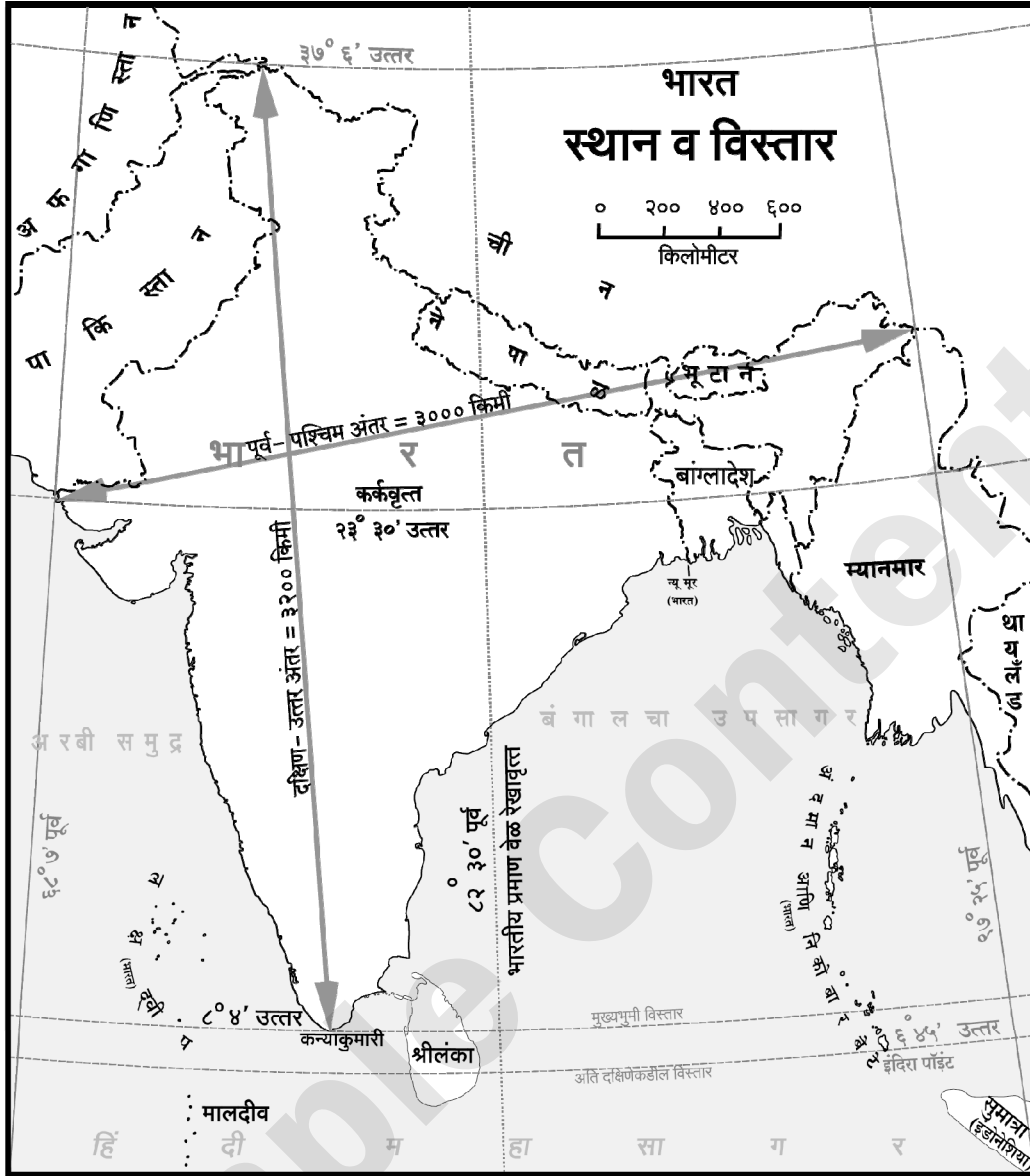
- i. भारताचे सर्वात दक्षिणेकडील टोक      ii. भारताची राजधानी      iii. अंदमान व निकोबार बेटे  
iv. भारताचे शेजारील देश – पाकिस्तान, भूतान, नेपाळ, म्यानमार, श्रीलंका, चीन, बांग्लादेश  
v. कर्कवृत्त [मार्च २०२२]      vi. भारतातील सर्वात दक्षिणेकडील राज्य



सूची

प्र. क्र.	सांकेतिक चिन्हे	सविस्तर माहिती	गुण
i.			
ii.			
iii.			
iv.			
v.			
vi.			

#२०.



i. भारतीय मुख्य भूमीच्या अति पूर्व व अति पश्चिम टोकांवरील रेखावृत्तांमधील फरक काढा.

उत्तर: \_\_\_\_\_

ii. भारतीय प्रमाणवेळेचे रेखावृत्त कोणते?

उत्तर: \_\_\_\_\_

iii. भारतीय प्रमाणवेळ आणि ग्रीनिच रेखावृत्ताची वेळ यांमध्ये अंशात्मक व कालात्मक फरक किती आहे?

उत्तर: \_\_\_\_\_

iv. भारतात स्थानिक वेळा किती आहेत?

उत्तर: \_\_\_\_\_

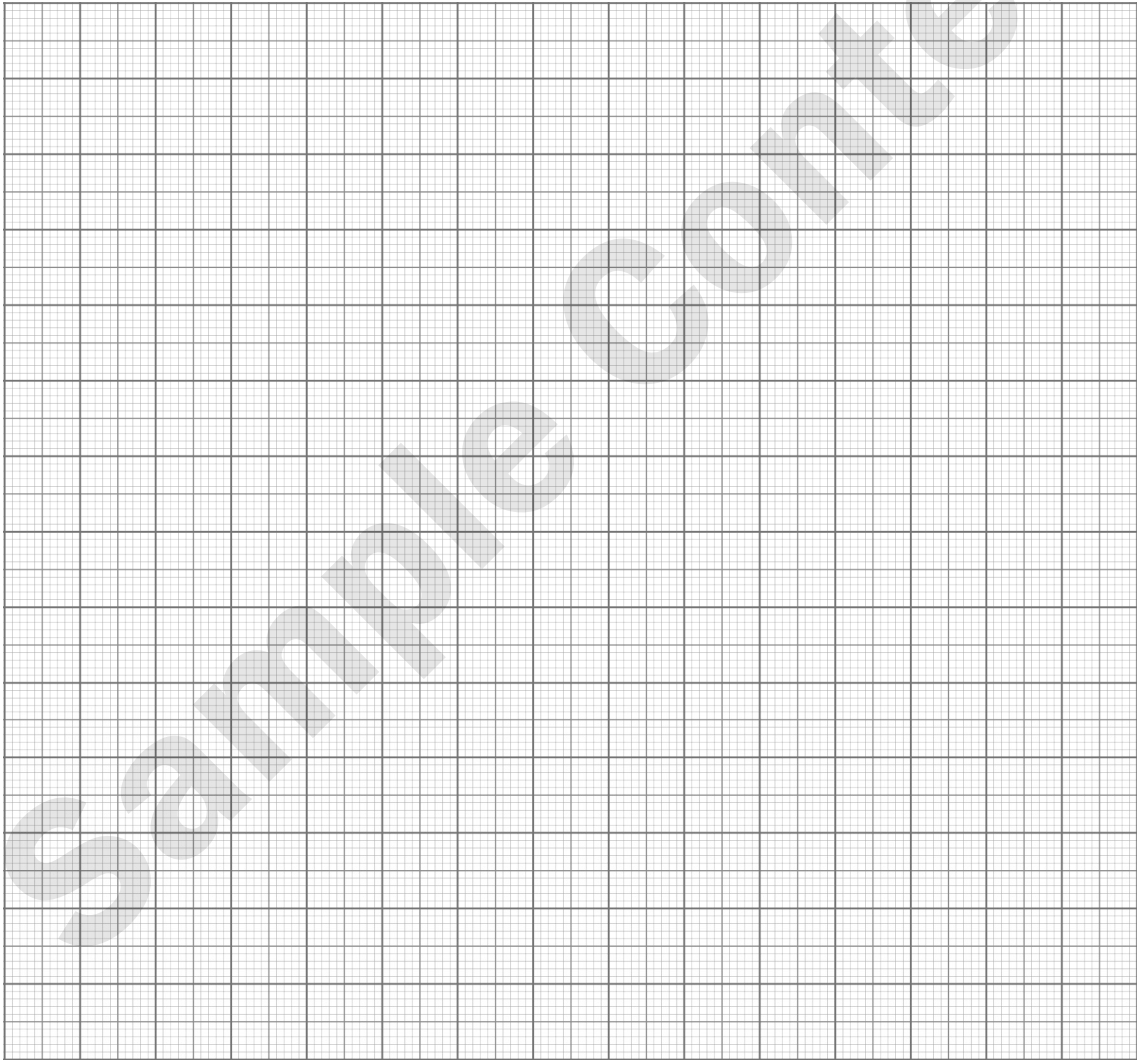


दिलेल्या सांख्यिकीय माहितीच्या आधारे आलेख काढा व त्यावर आधारित प्रश्नांची उत्तरे लिहा.

पाठ ४: हवामान

१. खाली दिलेल्या माहितीच्या आधारे जोडस्तंभआलेख काढा व त्याखालील प्रश्नांची उत्तरे लिहा.

ठिकाण/ महिने	जाने.	फेब्रु.	मार्च	एप्रिल	मे	जून	जुलै	ऑगस्ट	सप्टें.	ऑक्टो.	नोव्हें.	डिसें.
भोपाळ	१८.२° से	२०.७° से	२५.५° से	२९.८° से	३३.६° से	३१.२° से	२६.६° से	२५.७° से	२६° से	२४.८° से	२०.९° से	१८.५° से
रिओ दी जनेरिओ	२६° से	२७° से	२६° से	२५° से	२३° से	२२° से	२१° से	२२° से	२२° से	२३° से	२४° से	२५° से



(Ref: [http://en.climate\\_data.org.india](http://en.climate_data.org.india) / [www.holidayweather.com](http://www.holidayweather.com))

प्रश्न:

i. दोन्ही शहरांमध्ये कोणत्या महिन्यात तापमान अधिक आहे?

उत्तर: -----

२२. दिलेल्या माहितीच्या आधारे ब्राझीलच्या नकाशा आराखड्यामध्ये नागरी लोकसंख्येचे टक्केवारी दर्शवा व सूची तयार करा.

क्र.	नागरी लोकसंख्या टक्केवारी	राज्ये
i.	५१ - ६०	पारा
ii.	६१ - ७०	आक्रे
iii.	७१ - ८०	अॅमॅझोनास

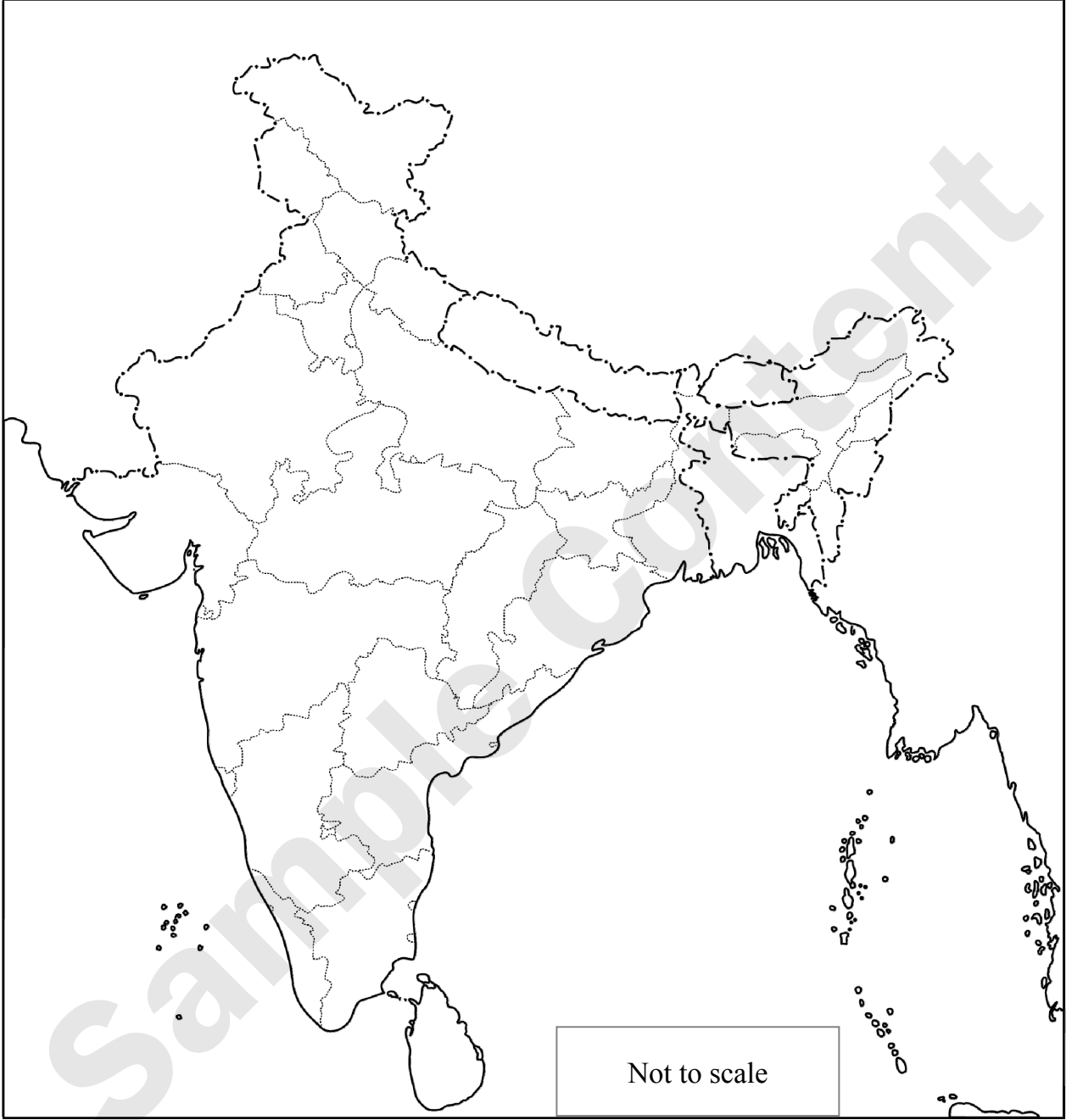
क्र.	नागरी लोकसंख्या टक्केवारी	राज्ये
iv.	८१ - ९०	माटो ग्रॉसो
v.	९१ - १००	सावो पावलो, रिओ दी जनेरिओ
vi.	अधिक नागरीकरण असलेले उत्तरेकडील राज्य (आमापा) [डिसेंबर २०२०]	



सूची:	प्र. क्र.	सांकेतिक चिन्हे	सविस्तर माहिती	गुण
	i.			
	ii.			
	iii.			
	iv.			
	v.			
	vi.			

**पाठ ८: अर्थव्यवस्था आणि व्यवसाय**

#२३. भारतातील ज्वारी, गहू, तांदूळ, कापूस या पिकांचे वितरण भारताच्या आराखड्यात चिन्हांच्या साहाय्याने दाखवा.  
नकाशाला नाव द्या.



सूची

प्र. क्र.	सांकेतिक चिन्हे	सविस्तर माहिती	गुण
i.			
ii.			
iii.			
iv.			

v. २०१० ते २०१६ या कालावधीत सरासरी आयुर्मानातील वाढ कोणत्या देशात जास्त आहे? [मार्च २०२२]

उत्तर: .....

vi. १९६० मध्ये भारताचे आयुर्मान ब्राझीलपेक्षा किती वर्षांनी कमी होते? [मार्च २०२२]

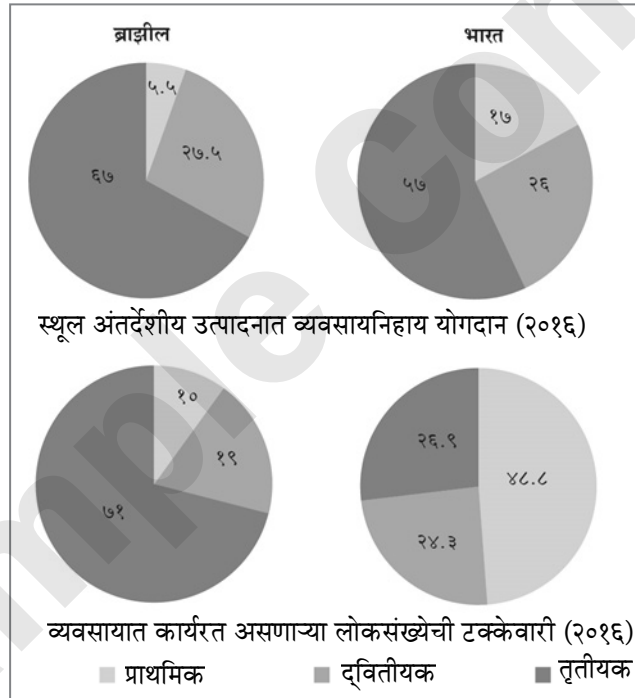
उत्तर: .....

vii. कोणत्या देशात सरासरी आयुर्मान जास्त आहे? [मार्च २०२२]

उत्तर: .....

### पाठ ८: अर्थव्यवस्था आणि व्यवसाय

९. विभाजित वर्तुळांत भारत व ब्राझील या दोन्ही देशांतील स्थूल अंतर्देशीय उत्पादनांचे योगदान दिले आहे आणि त्या देशांतील लोकसंख्येची विविध व्यवसायांतील टक्केवारी दिली आहे. या विभाजित वर्तुळांचा काळजीपूर्वक अभ्यास करा व खालील प्रश्नांची उत्तरे लिहा.



#i. प्राथमिक व्यवसायांमध्ये गुंतलेल्या लोकसंख्येची टक्केवारी कोणत्या देशात जास्त आहे?

उत्तर: .....

#ii. स्थूल अंतर्देशीय उत्पादनात कोणत्या देशात तृतीयक व्यवसायांचे योगदान अधिक आहे?

उत्तर: .....

#iii. स्थूल अंतर्देशीय उत्पादनात द्वितीयक व्यवसायांचा हिस्सा कोणत्या देशात जास्त आहे?

उत्तर: .....



#iv. भारताप्रमाणे ब्राझीलची अर्थव्यवस्था शेतीवर आधारित आहे, असे म्हणता येईल का ते सकारण सांगा.

उत्तर: \_\_\_\_\_

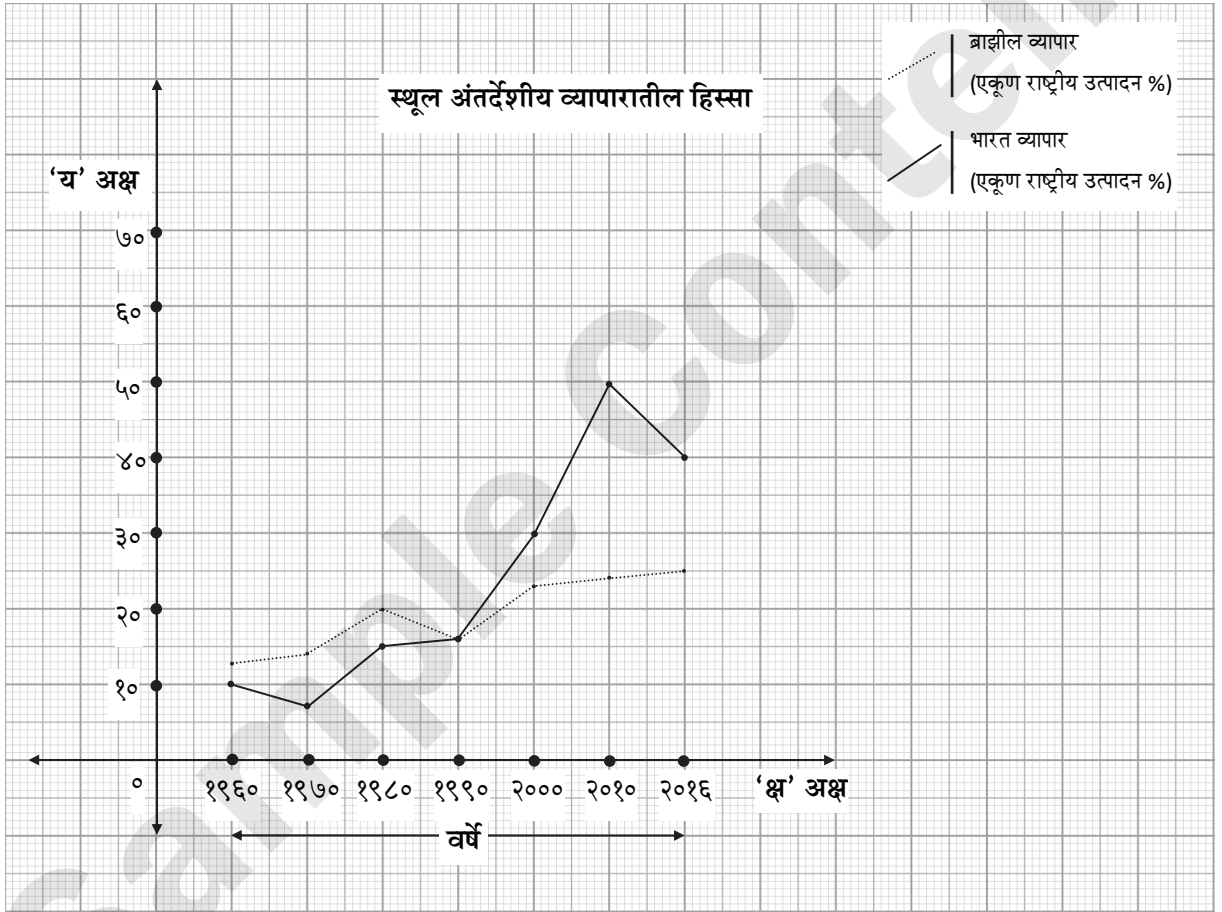
v. भारतात स्थूल अंतर्देशीय उत्पादनामध्ये कोणत्या व्यवसायाचे योगदान अधिक आहे?

उत्तर: \_\_\_\_\_

vi. भारतात तृतीयक व्यवसायामध्ये कार्यरत लोकसंख्येची टक्केवारी किती आहे?

उत्तर: \_\_\_\_\_

१०. आलेखावर आधारित प्रश्नांची उत्तरे लिहा.



i. वरील आलेखाचा प्रकार कोणता?

[मार्च २०२३]

उत्तर: \_\_\_\_\_

ii. या आलेखात कोणत्या बाबी दर्शविल्या आहेत?

[मार्च २०२३]

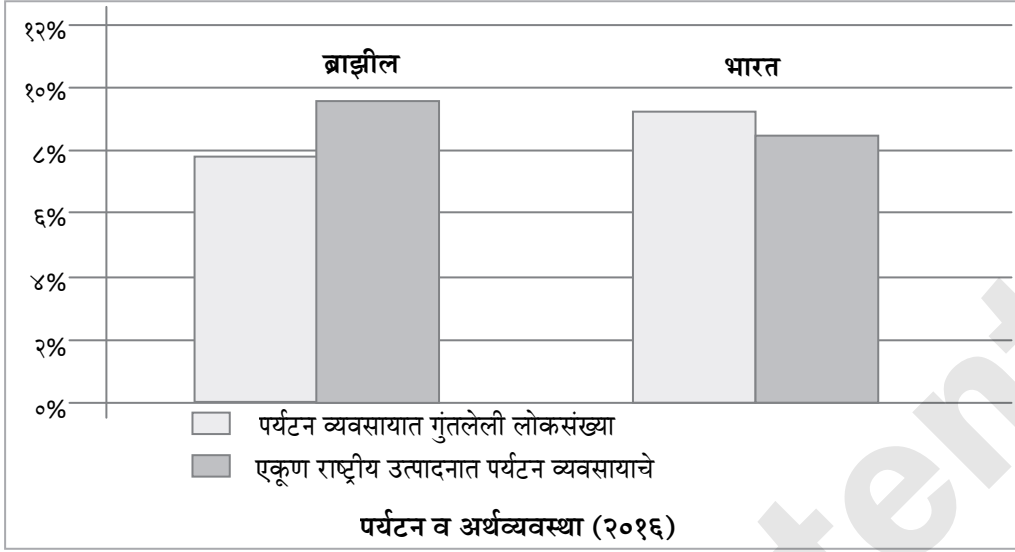
उत्तर: \_\_\_\_\_

iii. कोणत्या वर्षी एकूण राष्ट्रीय उत्पन्नाची टक्केवारी सारखी आहे?

[मार्च २०२३]

उत्तर: \_\_\_\_\_

१३. आलेखाच्या आधारे प्रश्नांची उत्तरे लिहा.



#i. वरील आलेखाचा प्रकार कोणता?

उत्तर: \_\_\_\_\_

#ii. या आलेखात कोणत्या बाबी दाखवल्या आहेत?

उत्तर: \_\_\_\_\_

#iii. कोणत्या देशाच्या एकूण राष्ट्रीय उत्पादनात पर्यटन व्यवसायाचे योगदान जास्त आहे?

उत्तर: \_\_\_\_\_

iv. ब्राझीलमधील किती टक्के लोकसंख्या पर्यटन व्यवसायामध्ये गुंतलेली आहे?

उत्तर: \_\_\_\_\_

#v. एकूण राष्ट्रीय उत्पादनाच्या तुलनेत पर्यटन व्यवसायात गुंतलेली लोकसंख्या जास्त असलेला देश कोणता?

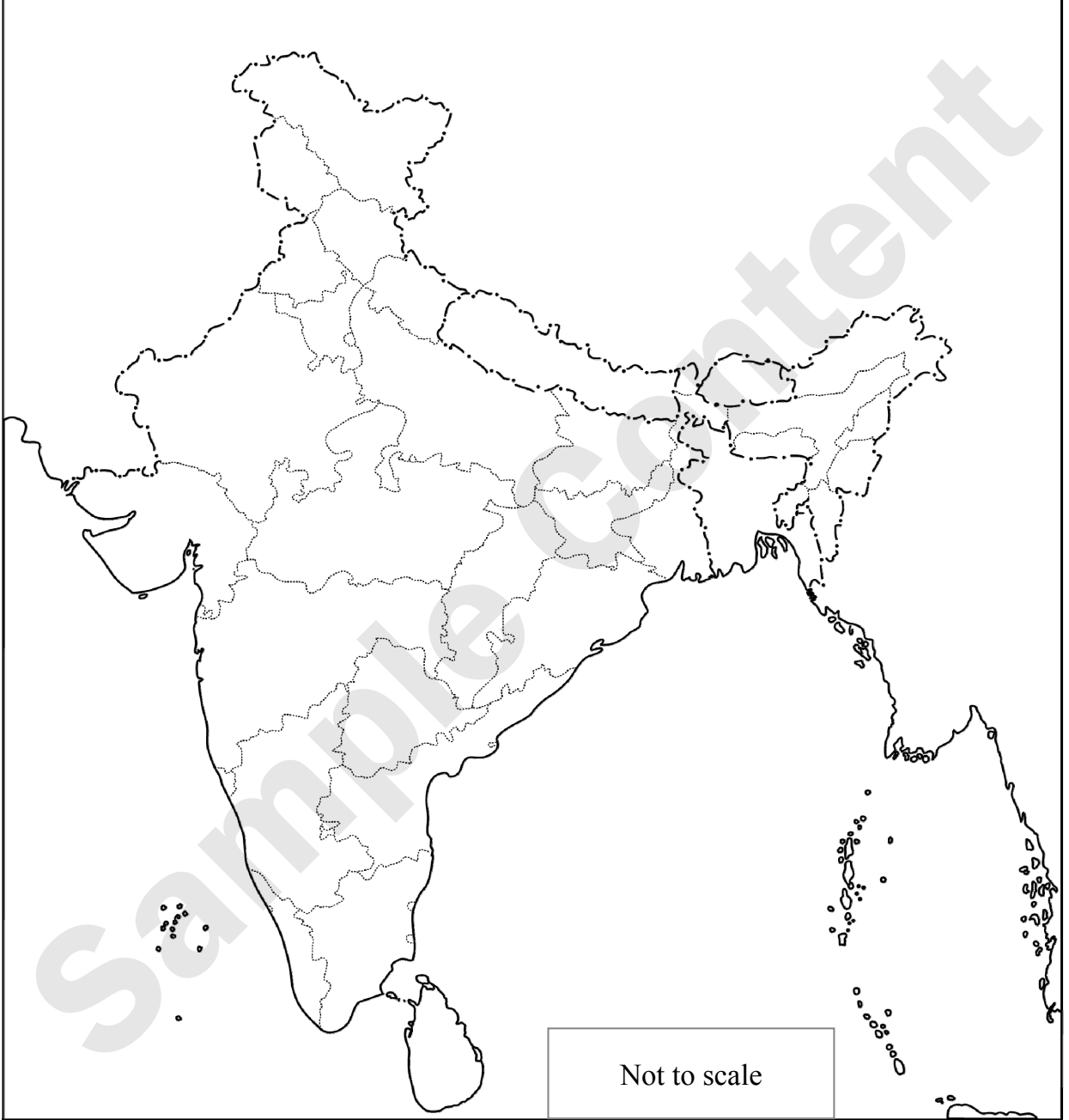
उत्तर: \_\_\_\_\_

vi. भारतातील किती टक्के लोकसंख्या या व्यवसायात गुंतलेली आहे?

उत्तर: \_\_\_\_\_

## सराव विभाग

१. दिलेल्या नकाशा आराखड्यामध्ये पुढील माहिती भरा व सूची तयार करा. (कोणतेही चार)
- i. भारताची राजधानी      ii. नारकोडम बेट      iii. गोदावरी नदी      iv. मलबार किनारा
- v. आसाममधील खनिज तेलक्षेत्र-दिग्बोई      vi. भारतातील एक तांदूळ उत्पादक राज्य

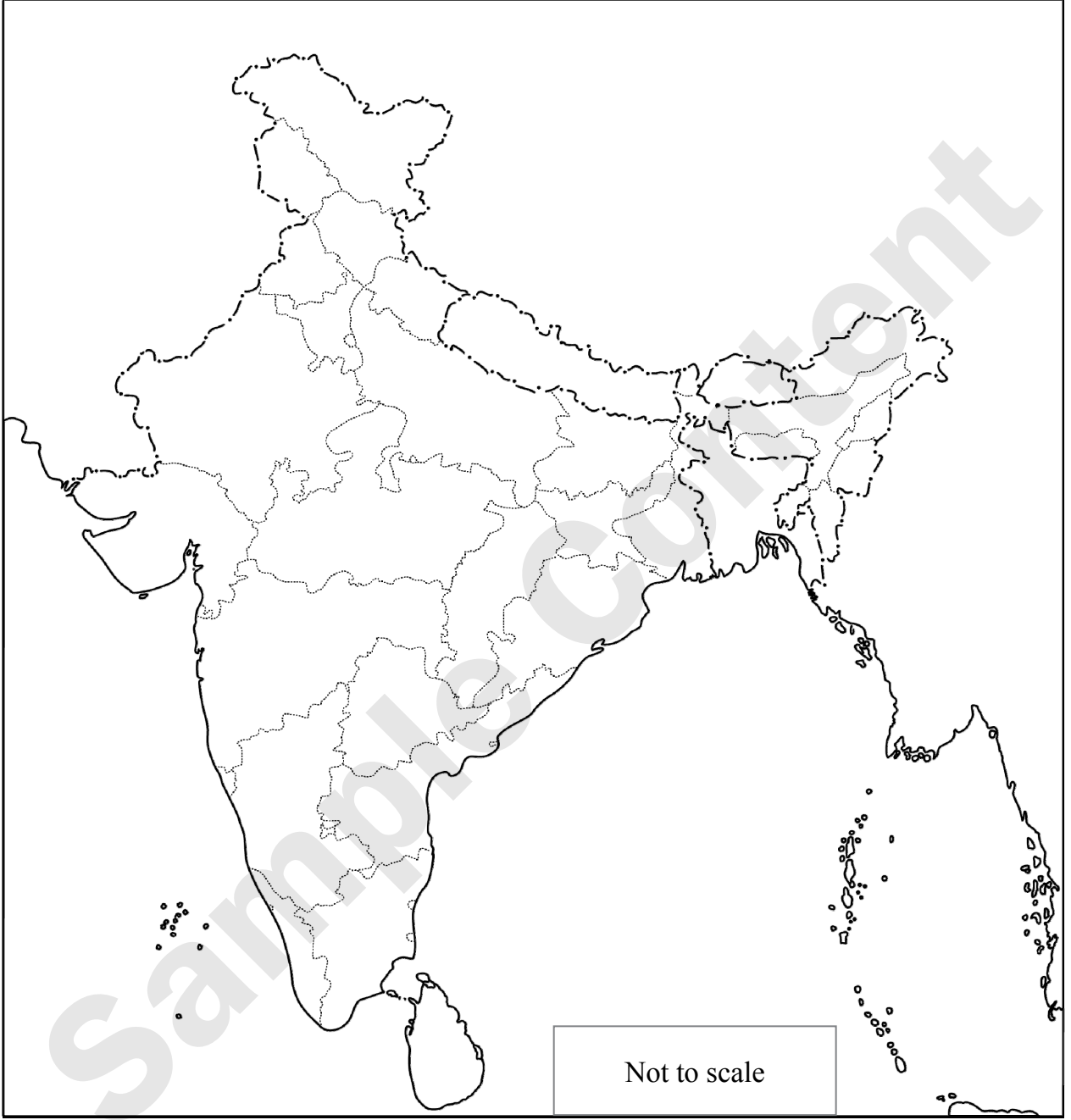


सूची:

प्र. क्र.	सांकेतिक चिन्हे	सविस्तर माहिती	गुण
i.			
ii.			
iii.			
iv.			
v.			
vi.			

८. नकाशा आराखड्यामध्ये दिलेली माहिती भरा व सूची तयार करा.

- |                       |                             |                                  |
|-----------------------|-----------------------------|----------------------------------|
| i. उत्तर भारतीय मैदान | ii. अंदमान आणि निकोबार बेटे | iii. लक्षद्वीप बेटे [मार्च २०२२] |
| iv. पश्चिम घाट        | v. पूर्व घाट                | vi. सुंदरबन                      |
| vii. अरवली पर्वत      | viii. मलबार किनारा          | ix. कोरोमंडल किनारा              |



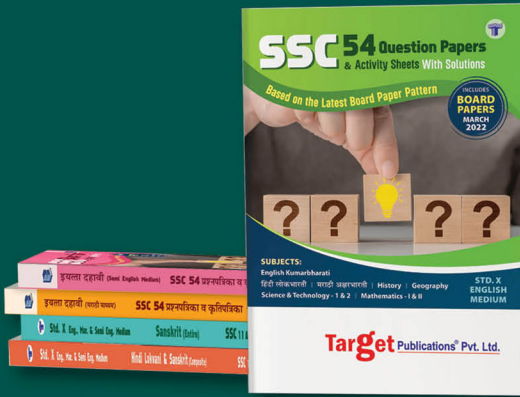
सूची:

प्र. क्र.	सांकेतिक चिन्हे	सविस्तर माहिती	गुण	प्र. क्र.	सांकेतिक चिन्हे	सविस्तर माहिती	गुण
i.				vi.			
ii.				vii.			
iii.				viii.			
iv.				ix.			
v.							

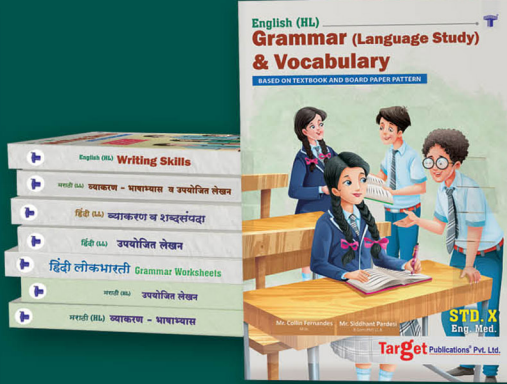




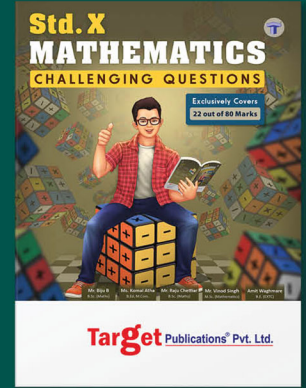
# AVAILABLE BOOKS FOR STD. X: (Eng., Mar. & Semi Eng. Med.)



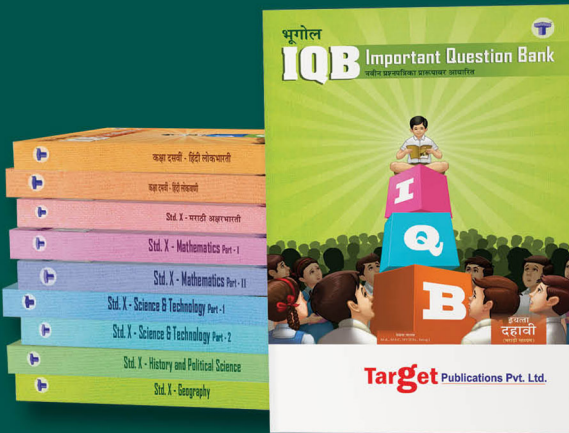
A collection of Model Question Papers & Solutions of Std. X (English / Marathi / Semi Eng. Med.) based on NEW PAPER PATTERN



A perfect tool to ace grammar and writing skills questions for Std X in English, Hindi, and Marathi



A comprehensive compilation of Challenging Questions & Solutions for SSC Board Examination.



An extensive compilation of the most likely questions for SSC Board (English / Marathi / Semi Eng. Med.)

Marketed by:

# Target Publications® P.V

Transforming lives through

Address:

B2, 9<sup>th</sup> Floor, Ashar, Road No. 16/Z,  
Wagle Industrial Estate, Thane (W)- 400604

Tel: 88799 39712 / 13 / 14 / 15

Website: [www.targetpublications.org](http://www.targetpublications.org)

Email: [mail@targetpublications.org](mailto:mail@targetpublications.org)



Scan the QR code to buy e-book version of Target's Notes on Quill - The Padhai App



Explore our range of STATIONERY



[Visit Our Website](http://www.targetpublications.org)